

# Perfect**Money**<sup>®</sup>

INNOVATIVE BEZAHLLÖSUNGEN

**Sparen Sie Zeit und Geld mit  
smarten Bezahlvorgängen!**

**DIE  
NUMMER 1  
BEI INNOVATIVEN  
BEZAHL-  
LÖSUNGEN**



# Frontoffice

## Bezahlösungen für den POS

---

Effizient, kostensparend, sicher und flexibel für jede Verkaufssituation

**PerfectMoney®  
Bezahlösungen**  
passen immer. Ganz gleich, ob  
eingebaut oder aufgestellt.

---

**Unterthecken-Lösungen &  
Standgeräte**



PerfectMoney®

# Produktvarianten | Modelle

## Standgeräte



PM REC 210



PM Vicky



PM UT 810

Quelle Glory Global Solutions GmbH



PM UT 820



PM UT 822



PM UT 824

Quelle PerfectMoney | DCSI AG





# Perfect**Checker**

anonyme biometrische

# Altersschätzung

einfach . sicher . kostengünstig

Stand-alone oder integriert in alle Modelle erhältlich

# PerfectChecker

Wie treffsicher  
schätzen Sie das Alter  
von Jugendlichen  
im Verkaufsaltag?

**Der Gesetzgeber meint nicht  
gut genug! Und er verschärft  
Kontrollen & Bußgelder!**





Sofort einsatzbereit.  
Keine Integration oder  
Netzwerkanbindung  
erforderlich!

# Schützen Sie effizient & kostengünstig

## Jugendliche & Ihre Mitarbeiter beim Verkauf von Spirituosen, Tabak und Toto Lotto etc.

**Stand-alone-Lösung PerfectChecker**

## Standgeräte



## Alterserkennung integriert in alle Modelle erhältlich

### Entlasten Sie Ihr Verkaufspersonal

- Altersschätzung erfolgt zuverlässig vollautomatisch & offline
- **vermeiden Sie Strafen & hohe Bußgelder**
- weniger Auseinandersetzungen mit Teenagern, weil ein Gerät kontrolliert

## Unterthecken-Modelle





Perfect**Money**<sup>®</sup>

# Unterthecken- Lösungen



Gestaltungsfreiheit,  
die Sie und Ihr  
Ladenbauer lieben  
werden.



# PM UT 824

Unterthecken- Modell

verwendet 4  
Banknoten als  
Wechselgeld

# Die Module des PM UT 824



Quelle PerfectMoney | DCSI AG



B x T x H



≈25,7 kg



≈780 Banknoten  
4 Sorten Wechselgeld



≈3.351 Münzen



≈2,3 Sek./Note

≈6 Münzen/Sek.

**Banknotenmodul** 165 x 275 x 505 mm

**Münzmodul** 300 x 418 x 250 mm



# Vorteile des Unterthekeneinbaus

---

Platzsparend & Ihr Verkaufstisch  
lässt sich weiterhin nutzen.



Quelle Aichinger Ladenbau

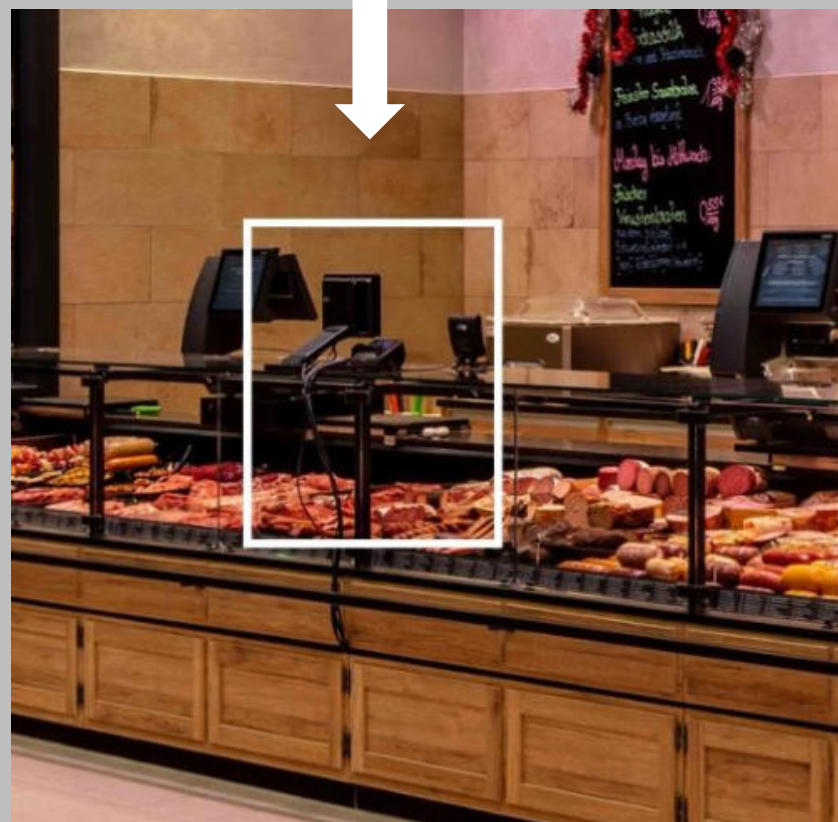


Quelle PerfectMoney | DCSI AG





# PM CARDsolution Ihr zusätzlicher, günstiger Kassenplatz – ausschließlich für Kartenzahlung



Quelle Aichinger GmbH









PM UT 824

Für Hofläden ist  
Sicherheit, Hygiene  
und effizientes  
Bargeldhandling  
besonders wichtig.

Einbaubeispiele PM UT 824



Anpassungsfähig und  
funktional für Sie und  
Ihre Kunden.



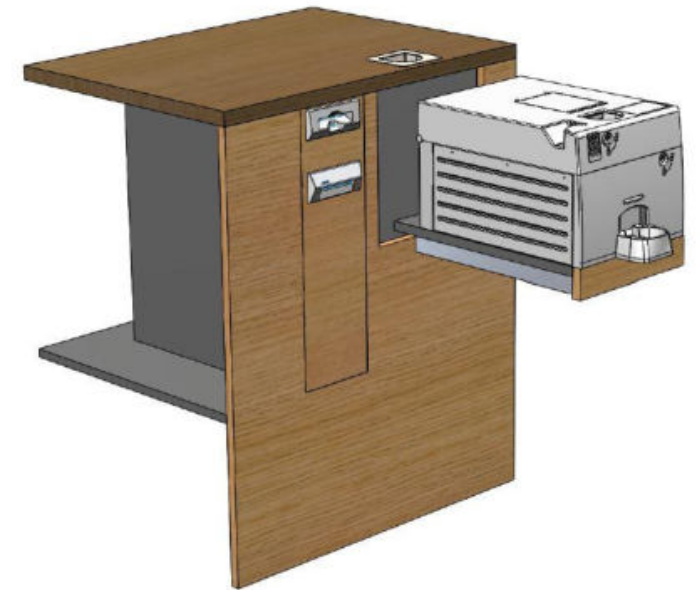


# PM UT 822

Unterthecken- Modell

verwendet 3  
Banknoten als  
Wechselgeld

# Die Module des PM UT 822



Quelle PerfectMoney | DCSI AG



B x T x H



**Banknotenmodul** 165 x 275 x 604 mm

≈25,7 kg

≈1.300 Banknoten  
3 Sorten Wechselgeld

≈1,4 Sek./Note

**Münzmodul** 300 x 418 x 250 mm

≈20 kg

≈3.351 Münzen

≈6 Münzen/Sek.

# Die Unterthecken-Lösung im Fokus PM UT 822



**Neu**  
Münzmodul jetzt  
in Anthrazit





Quelle PerfectMoney | DCSI AG





Quelle Aichinger GmbH



Einbaubeispiele PM UT 822



Quelle Käse Michel, Michael Klaschka, Kirchheim u. T.







Quelle Aichinger GmbH

**In der Mittagspause muss es schnell gehen?**

Dann machen sich zwei Automaten bezahlt, denn Kunden meiden Geschäfte mit langen Wartezeiten.

PM UT 822

PerfectMoney®





Quelle PerfectMoney | DCSI AG



Quelle PerfectMoney | DCSI AG

PM UT 822

Sie haben 2 Kassenplätze?

Auch 2 Bezahlautomaten lassen sich gut unter einen Tresen bringen.





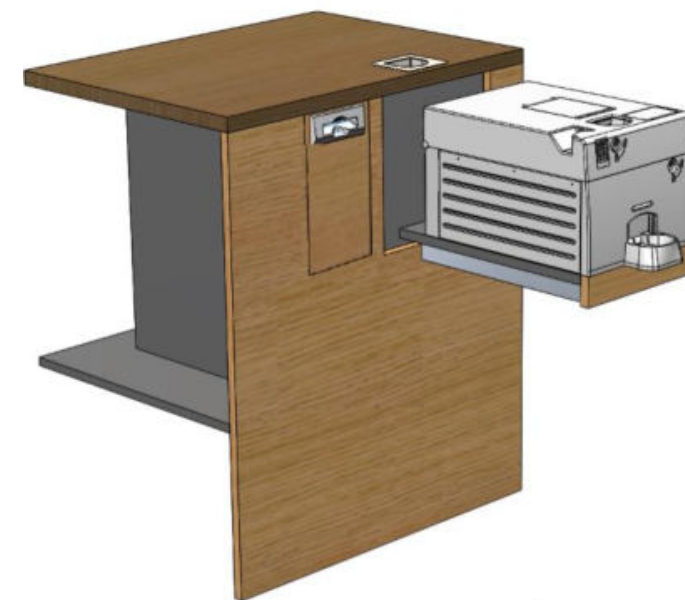
## PM UT 820 – die kompakte Bezahlösung

---

passt in die kleinste Theke bei  
Optiker, Friseur, Barbier, Juwelier ...

Leistungsstark, wirtschaftlich und in  
jeder Hinsicht sicher.

# Die Module des PM UT 820



Quelle PerfectMoney | DCSI AG



B x T x H



**Banknotenmodul** 114 x 362 x 298 mm

≈5,5 kg

≈580 Banknoten  
3 Sorten Wechselgeld

≈7,5 Sek./Note

**Münzmodul** 300 x 418 x 250 mm

≈20 kg

≈3.351 Münzen

≈6 Münzen/Sek.



# PM UT 810 – der bewährte Allrounder

---

**verwendet 3 Banknoten als  
Wechselgeld.**

Integrieren Sie Münz- und  
Banknotenmodul teilweise oder  
ganz in den Verkaufstresen.



# Die Module des PM UT 810



Quelle Glory Global Solutions GmbH



B x T x H



Banknotenmodul	240 x 483 x 820-850 mm	≈60 kg	≈750 Banknoten 3 Sorten Wechselgeld	≈1.610 Münzen	≈3 Noten/Sek.
Münzmodul	240 x 483 x 820-850 mm	≈59 kg			≈4 Münzen/Sek.





Quelle Aichinger GmbH

PM UT 810

**Für Ihren Ladenbauer ist der Einbau ganz simpel.  
Wir versorgen ihn mit den nötigen Informationen.  
Sie besprechen mit ihm Ihre Gestaltungswünsche & Prozessabläufe.**



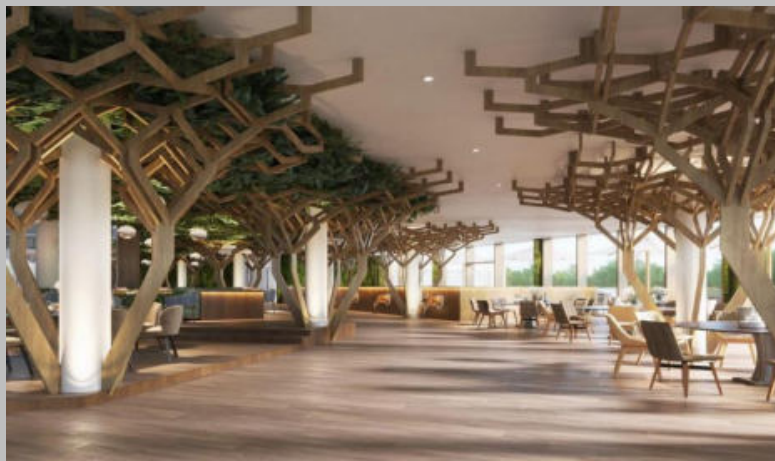


\_red2



Quelle Aichinger GmbH





PM UT 810



# Die sichere Rezeption mit PerfectMoney Bezahlösung







Quelle Aichinger GmbH



Quelle Metzgerei Lumb



Quelle PerfectMoney

... damit Personalmangel und steigende Kosten nicht Ihr Thema sind.





... optimale Entlastung und Sicherheit für Mitarbeiter  
für mehr Service und Kundenzufriedenheit

Quelle PerfectMoney





Mehr Zeit für  
**Beratung, Zusatz-  
verkäufe** und **Service**  
schafft mehr  
**Kundenbindung.**





3 Untertheckenlösungen untergliedern die großzügige Theke und den Gastro-Bereich und garantieren so **optimalen Service** sowie die **Vermeidung von Warteschlangen**.





Quelle Aichinger GmbH



...eine saubere  
Lösung für Sie  
und Ihre Kunden.







Quelle Metzgerei Lumb Nieder-Olm

PM UT 810



Quelle Metzgerei Lumb Mainz

PerfectMoney®

Quelle Metzgerei Lumb Nieder-Olm





PM UT 810

Die finanziell sinnvollste Lösung für den Bezahlvorgang –  
damit Sie in Zukunft keine kleineren Brötchen backen müssen.

PerfectMoney®





Markthallen-Look

PM UT 810



# Sicherheit und Hygiene für Markthallen

PM UT 810



Bäckerei | Konditorei

NESTEL

NESTEL

*Tagesangebote*  
\* Ragout Bolognaise mit Salat 6,90  
\* Pasta mit Tomatensauce und Fleisch mit Salat 7,90  
\* Lasagne / Gemüse der Saison mit Salat 6,90  
\* Pizza mit Salami und Pappe 8,90







## Sicherheit und Hygiene für Markthallen

PM UT 810

Bei offenen Verkaufsflächen, wie in Markthallen, zahlen sich die Vorteile von Bezahlautomaten besonders aus.







Quelle Bäcker Frank, Stuttgart



Quelle PerfectMoney | Eine Marke der DCSI AG

**Bezahlautomaten für Groß und Klein, Jung und Alt.  
Halb verkleidet passt er ebenfalls bestens in die Thekengestaltung.**



# Für Ämter & Behörden eine effektive wirtschaftliche Lösung z. B. Stadtentsorgung/Abfallwirtschaft

PM UT 810



Quelle Eigenbetrieb Stadtentsorgung – Abfallwirtschaft Neustadt a. d. Weinstraße, Stefan Weiß



Quelle Canva

Für **Direktvermarkter** ein Bezahlautomat eine enorme **Arbeitserleichterung** und **Zeitersparnis**.

Lassen Sie **Routineaufgaben** fehlerfrei und kostengünstig automatisch erledigen.



Quelle Körners Hofladen, Friedberg



# Wenn ein Automat in Stoßzeiten nicht genug ist: Untertheckenlösung plus Standautomat



Quelle Metzgerei Kopf, Lauffen a. N.

PM UT 810



PerfectMoney®

Auch beim **Unterthekenautomaten PM UT 810** gibt es **unzählige Varianten beim Einbau.**

**Vorteil:** Münz- und Banknotenmodul sind 2 separate Module.  
**Zum Leeren und Befüllen bequem nach vorne herausziehen.**

PM UT 810



PerfectMoney®





Quelle PerfectMoney | DCSI AG

# PM CARDsolution

Kartenzahlungs-Kassenplatz

**effizienter  
Kassenplatz  
ausschließlich mit  
Kartenzahlung**

**für den kundenorientierten  
Payment-Mix**

# CARDsolution Spacepole

als Stand-alone-Lösung  
oder in Kombination mit  
einem Bezahlautomaten

Ihr kostengünstiger zweiter  
Kassenplatz  
nicht nur zur Verkürzung von  
Wartezeiten.



PerfectMoney Bezahlautomat UT 810  
und Kassenplatz CARDsolution





# PM CARDsolution Selbstbedienung

Lassen Sie Ihre Kunden den Bezahlvorgang **selbständig** vornehmen.

Bezahlung mit **Karte, kontaktlos mit Karte, Smartphone oder Smartwatch.**

# Hygiene

Hygiene ist wichtiger denn je.

**Vereinfachen und steigern Sie die Hygiene** durch den automatisierten Bezahlvorgang.

So schaffen Sie **bessere Arbeitsbedingungen** für Ihre Mitarbeiter und sparen Kosten. Als attraktiverer Arbeitgeber finden Sie leichter Personal.



PM UT 810



# PerfectMoney® Standgeräte



**nur Anschließen &  
Zeit, Geld sowie  
Nerven sparen.**

**DIE  
NUMMER 1  
BEI INNOVATIVEN  
BEZAHL-  
LÖSUNGEN**



# PM Vicky – Ihre smarte Sofort-Lösung

---

**passt in oder auf Ihre Theke.**

Ideal für Apotheke, Friseur, Imbiss,  
Coffeeshop, Fitnessstudio, Boutique,  
Motorradhändler ...

**Steigern Sie Ihren Gewinn mit  
mehr Sicherheit.**



# Kraftpaket PM Vicky



Der Multi-Münzeinwurf erlaubt das Einwerfen von bis zu 10 Münzen/Sekunde.



Seitenansicht mit 4 der insgesamt 16 möglichen Verankerungspunkte zur Sicherung.



**B x T x H**

33,7 x 41,4 (39,0) x 52,5 cm



**≈35 kg Leergewicht**  
(ohne Wechselgeld)



Recycling von ≈80 Banknoten -  
Cashbox für ≈500 Noten  
gesamt **≈580 Noten**

Ausgabegeschwindigkeit  
1,4 Sek./Note



bis zu 11 versch. Münzsorten,  
Kapazitäten abhängig von jeweiliger  
Währung

gemischte Kapazität:  
250 (€2) + 700 (€1) + 300 (50 Cent)  
Ausgabegeschwindigkeit ≈12/Sek.

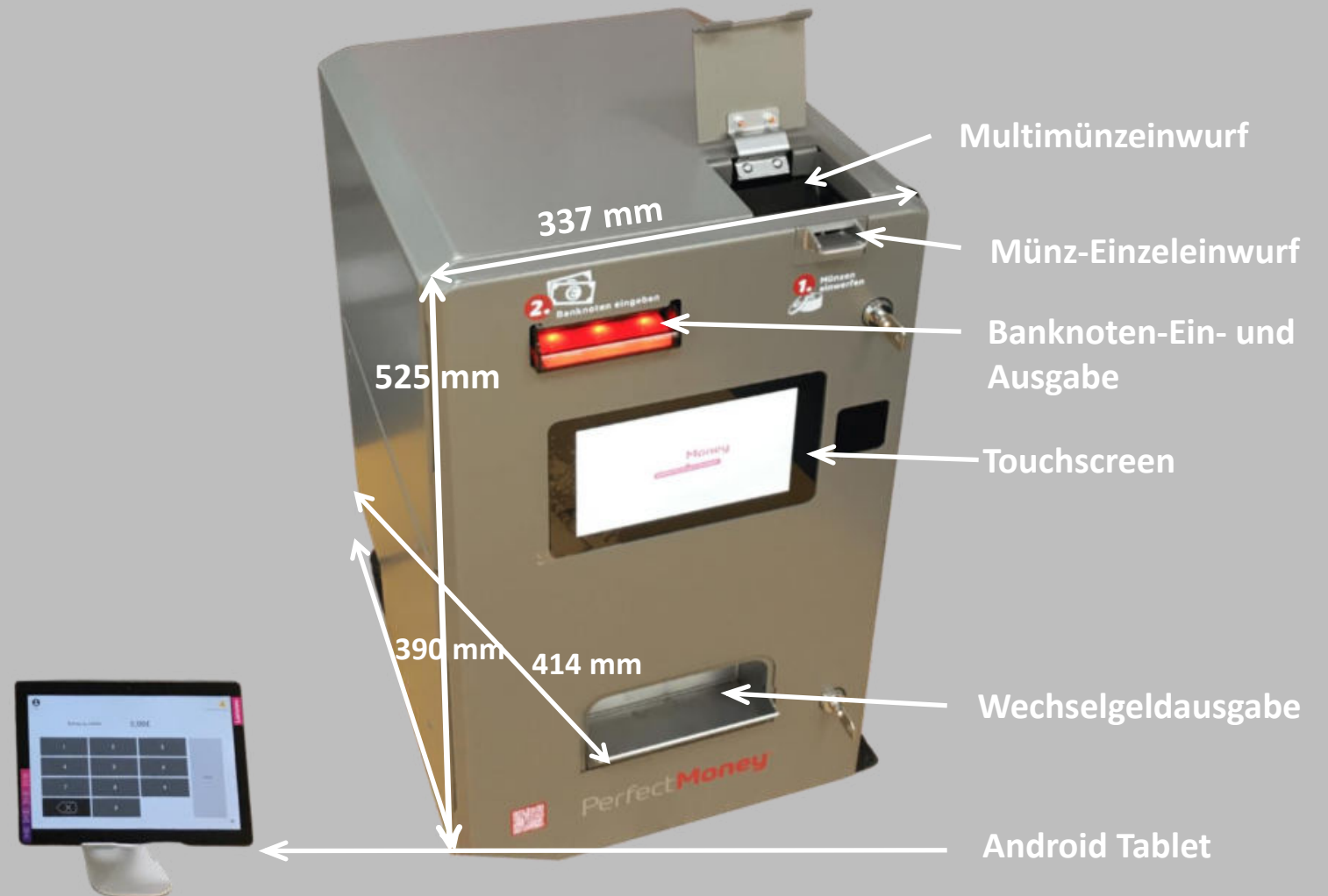


**Währungsdatensätze**

DKK Dänemark  
EUR Europa  
GBP Großbritannien  
INR Indien  
JPY Japan  
NOK Norwegen  
RUB Russland  
SEK Schweden  
USD USA

**Sprachen:**  
Deutsch, Englisch,  
Französisch, Spanisch,  
Italienisch, Portugiesisch,  
Russisch

# Die smarte Lösung: Stecker einstecken & kassieren





**NEU**



# PM Vicky – mit automatischer Alterserkennung

---

Mehr Sicherheit beim Verkauf von  
altersbeschränkten Waren.

Geben Sie die Altersschätzung an die  
Technik ab, für Ihren **Schutz vor hohen  
Bußgeldern** und **mehr Produktivität**.





Quelle Harley-Davidson Viersen



Quelle PerfectMoney | DCSI AG



Quelle PerfectMoney | DCSI AG

**Safety first: die Sicherheit von Kunden & Mitarbeitern steht an erster Stelle.**

Harley Davidson in Viersen setzt auf **sicheres und effizientes Bargeldhandling** mit Kassenautomat **Vicky**.

**Sicher in punkto Falschgeldererkennung/-Abweisung, Kassendifferenzen und Hygiene.**





PM Vicky

## Tierisch verwandlungsfähig

Kundin Danis Pink Zebra machte  
Kassenautomat Vicky mittels  
Folienbeklebung passend zum  
Zebra 😊



Quelle Danis Pink Zebra, Erding





PM Vicky



**Handliche**  
**33,7 x 41,4 x 52,5 cm!**  
Kinderleicht in der Handhabung und  
effizient bei Bezahlvorgang,  
Bargeldhandhabung, Kassensabschluss,  
ohne Fehlbeträge, Wechselfehler,  
Falschgeld & Bargeldschwund.



# NEU Shop-Funktion mit Einzelbons für Festivals etc.



PM Vicky

Vicky, Ihre sichere und hygienische Arbeitserleichterung für Events, Feste, Veranstaltungen etc.



PM Vicky

Die ideale Lösung für  
**Schnellrestaurants,  
Imbisse, Kioske  
etc.**





Quelle PerfectMoney | DCSI AG



Einfach an den Strom anschließen und  
sofort sparen.

Für mehr Sicherheit mittels **16 möglicher  
Verankerungspunkte** verschrauben.

PerfectMoney®

# PM REC 210

---

optimiert den Bezahlvorgang  
**von Anfang an oder  
nachträglich integriert**  
in Ihrem Verkaufsraum.





# Die Module des PM REC 210



Quelle PerfectMoney | DCSI AG



**B x T x H**



**gesamt**



**≈1.300 Banknoten  
3 Sorten Wechselgeld**



**≈3.746 Münzen**



**≈1,4 Sek./Note**

**Banknotenmodul**

**400 x 440 x 1510 mm  
ohne Sockel**

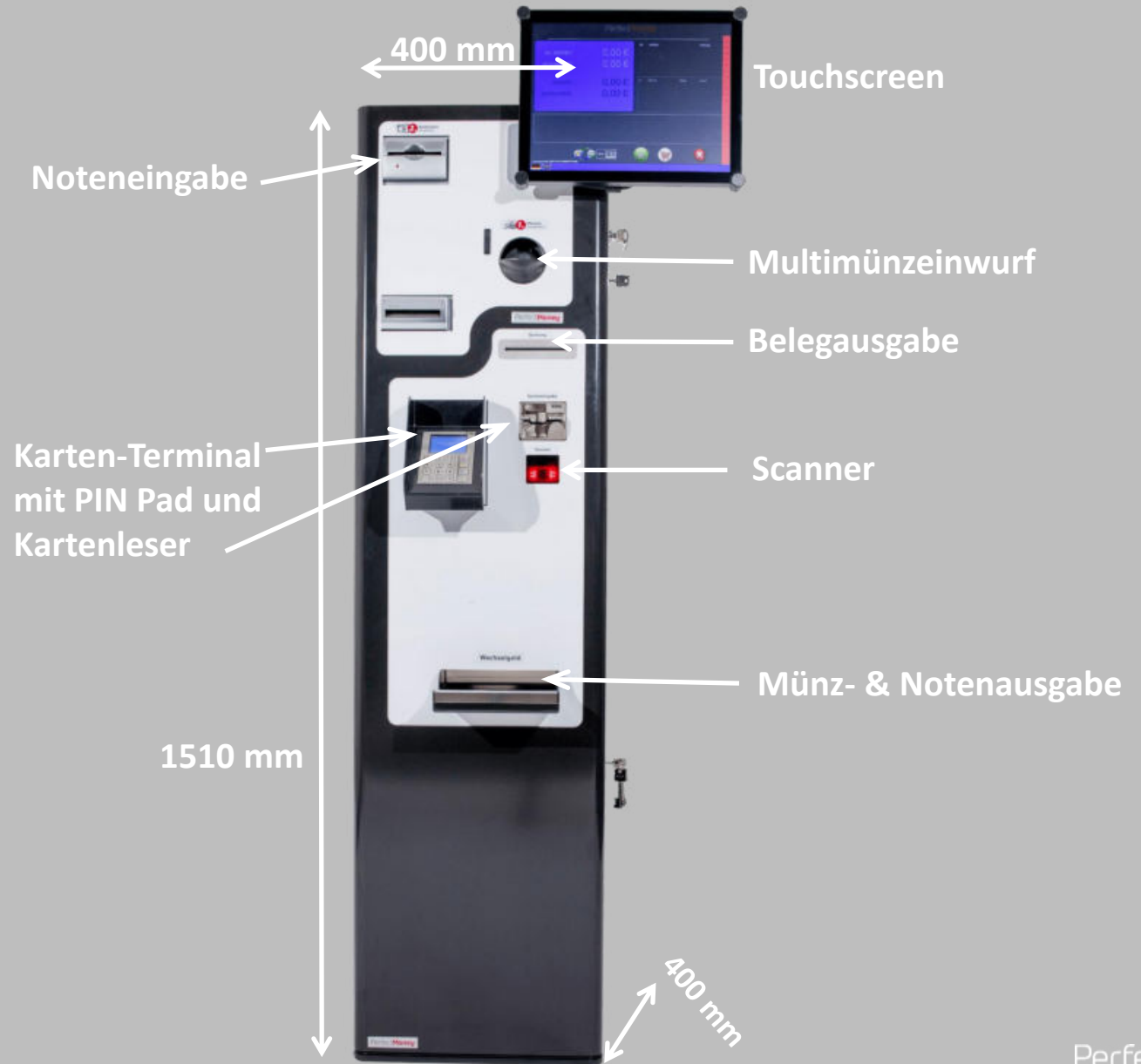
**Münzmodul**

**400 x 440 x 1580 mm  
mit Sockel**

**≈100 kg**

**≈6-8 Münzen/Sek.**

# Die schnellste & einfachste Lösung: aufstellen & anschließen







## Standardlackierung

- Gehäuse Schwarz
- Türeinsätze Silber

## Sonderlackierung

passend zur Ihrer Ladeneinrichtung  
auf Wunsch möglich.

## Ob Standard- oder Sonderlackierung

alles ist möglich, Sie entscheiden. Wählen Sie die Farbe für Gehäuse, Türeinsätze und Sockel passend zu Ihrer Ladengestaltung. Oder seien Sie kreativ und lassen ihn bekleben.



Quelle Aichinger GmbH



Quelle Aichinger GmbH



Quelle Gebr. Heinemann SE &amp; Co. KG

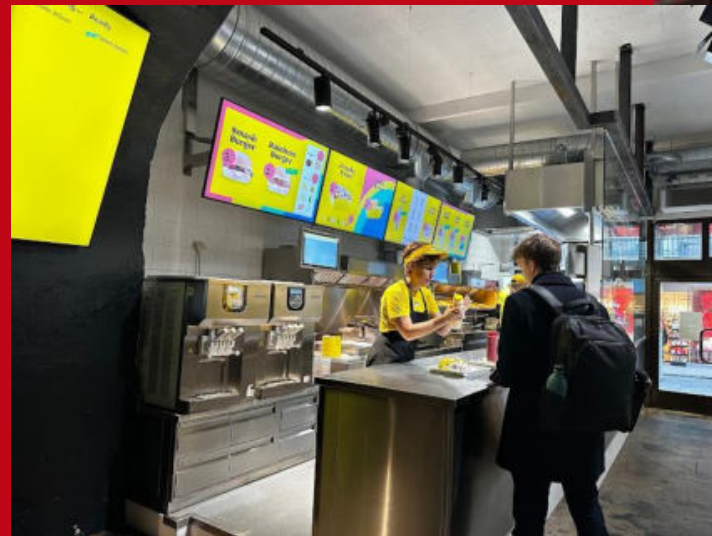


# SB-Konzept mit Barzahlung

- einfach eine saubere Sache
- mehr Effizienz
- Reduzierung der Warteschlangen

## Sonderlackierung

passend zur Ihrer Ladeneinrichtung  
auf Wunsch möglich.



**In der Mittagspause soll es schnell gehen?  
Ihre Kunden sind mit 2 Automaten  
schnellstens & hygienisch bedient.**







Quelle Aichinger GmbH



Quelle Aichinger GmbH



Quelle Aichinger GmbH





## Aufstellbeispiele PM REC 210





Setzer

**Auch in  
Sonderlackierung,  
passend zu Ihrer  
Ladeneinrichtung  
erhältlich.**

Quelle Aichinger GmbH



## Aufstellbeispiele PM REC 210



Quelle Aichinger GmbH



Quelle Feinkost Metzgerei Pum



Quelle PerfectMoney | DCSI AG





**Direktvermarkter** müssen verstärkt auf Effizienz durch Digitalisierung ihrer Hofläden setzen. Für **maximale Kostenersparnis & Sicherheit** in Zeiten von steigenden Kosten und Personalmangel.



Quelle Hof Steinberg, Bleckede



Quelle Hof Steinberg, Bleckede



setzt auf PerfectMoney

PM REC



**1. Handwax wählen**

**2. Bezahlen mit Karte**

**3. Quittung entnehmen**



## Aufstellbeispiele Barber Shop PM REC 210



Quelle Hangau's Barbershop Herzogenaurach

# Verkaufswägen, Anhänger & Wochenmarktmobile

---

Dieser **Sicherheitsvorteil**  
amortisiert sich durch höheren  
Gewinn.





PM UT 824



Quelle Streetfood Bäcker Schöler, Saalfeld



Quelle PerfectMoney | DCSI AG

- **Mit Einbaugerät UT 824 sind Sie auch für den größten Ansturm bestens gerüstet in Sachen Schnelligkeit und Münz-/Banknotenkapazitäten.**
- **Recycling/Wiederverwendung von 4 Banknotensorten Ihrer Wahl**



Quelle Borco Höhns GmbH

PM UT 822



Quelle PerfectMoney | DCSI AG

## PM UT 822

- Recycling/Wiederverwendung von 3 Banknotensorten Ihrer Wahl
- **Unterthecken-Bezahlösungen sind platzsparend. Ihre Verkaufstheke bleibt frei.**





Quelle Borco Höhns GmbH

PM UT 820



Quelle PerfectMoney | DCSI AG

## Einbaugerät UT 820 fügt sich effizient ein

- Das Banknotenmodul ist kompakter als seine großen Brüder UT 822 und UT 824.
- **Recycling** (Wiederverwendung) von 3 Banknotensorten Ihrer Wahl
- PerfectMoney kooperiert mit Marktführer für Verkaufsfahrzeuge BORCO HÖHNS



Quelle PerfectMoney | DCSI AG

## PerfectMoney Vicky – für maximale Hygiene, Sicherheit & Effizienz auf kleinstem Raum

Feinkostmetzgerei Pum in Freiburg vertraut seit 11 Jahren im Ladengeschäft auf einen PerfectMoney Bezahlautomaten.

Im neuen Foodtruck wollte man auf einen Kassensautomaten keinesfalls verzichten.

**Lassen Sie kein Geld auf der Straße liegen!**  
**Sparen Sie bei der Bargeldhandhabung.**





Perfect**Money**<sup>®</sup>

**Selbstbedienungs-  
Lösungen**



## SB-Kioske/Terminals

### POS Bestellung und Bezahlung in einem

Bestellaufgabe und Bezahlung durch Ihren Kunden mit anschließendem Bonausdruck.

- ✓ Wandmontage - einfache Anbringung an der Wand
- ✓ niedriger Standfuß zum Aufstellen auf einem Counter
- ✓ höherer, breiterer Standfuß zum Aufstellen auf dem Fußboden
- ✓ schlanker Standfuß in unterschiedlichen Höhen für vielseitige Verwendung
- ✓ Alle gängigen Bezahlmethoden – bar und unbar. Kartenterminal und Bezahlautomat werden per Schnittstelle angebunden.

PerfectMoney kooperiert mit dem führenden Anbieter und Erfinder des Touchscreens: Elo Touch.





# 3 Möglichkeiten Ihr SB-Konzept schnell & einfach umzusetzen

## 1. Self-Checkout mit Shopfunktion



Quelle : Hof Steinberg, Bleckede

Auswahl der Produkte am Monitor des Bezahlautomaten mittels Touchscreen. Der Automat errechnet die Gesamtsumme und Ihr Kunde bezahlt bar oder bargeldlos.

## 2. Self-Checkout per Handscanner



Quelle : S. Jaisfeld, HOFdirekt, Landwirtschaftsverlag GmbH

Alle Produkte werden mit einem Barcode versehen und können mittels Scanner am Bezahlautomaten eingescannt und dann bar oder bargeldlos bezahlt werden.

# 3 Möglichkeiten Ihr SB-Konzept schnell & einfach umzusetzen

## 3. Kombination von Waagensystem, Scanner und optional Shop-Funktion



Quelle : canva.com

Abwiegen der Ware durch Verkaufspersonal und Ausdruck eines Bons mit Barcode.



Quelle : canva.com

SB: Abwiegen der Produkte durch Kunden und Ausdruck eines Bons mit Barcode.



Quelle : Hof Steinberg, Bleckede

Einscannen des Barcodes am Bezahlautomaten, weitere Artikel einscannen oder per Shop-Funktion auswählen um den gesamten Einkauf zu bezahlen.



# SB-Hofläden

mit Standautomat statt Vertrauenskasse.

Alle gängigen Zahlungsmethoden: bar, bargeldlos mit Karte, auch kontaktlos etc – sind optional verfügbar.



Quelle: Hof Steinberg, Bleckede

**Shop-Funktion: Produkte auswählen & bezahlen.**



Quelle & Bildrechte: S. Jaisfeld, HOFdirekt, Landwirtschaftsverlag GmbH

**Produkte einscannen und bar oder bargeldlos bezahlen.**



Quelle & Bildrechte: S. Jaisfeld, HOFdirekt, Landwirtschaftsverlag GmbH



**Ihr Kunde muss nicht überlegen, ob er ausreichend Bargeld dabei hat, sondern kann mit Banknoten und Münzen oder Karte bezahlen.**

# SB-Hofladen

mit Unterthecken-Bezahlautomat UT 810.  
Einfacher Bezahlvorgang für mehr Umsatz.



Shop-Funktion am Touchscreen nutzen oder  
Produkte einscannen.



Die Produkte werden mit einem, über die  
vorhandene Waage generierten, Barcode versehen.

Quelle & Bildrechte: U. Heimann, HOFdirekt, Landwirtschaftsverlag GmbH,  
Hofladen Rinderknecht in Jettingen



Quelle & Bildrechte: U. Heimann, HOFdirekt, Landwirtschaftsverlag GmbH, Hofladen Rinderknecht in Jettingen

Volle Flexibilität beim Einkauf durch längeren Öffnungszeiten als im Handel.  
Auch an Sonn- und Feiertagen.







Quelle Gebr. Heinemann SE & Co. KG

# Self-Scanning

- **Beschleunigen Sie den Verkauf:** Ihre Kunden scannen z. B. Getränkeflaschen am Bezahlautomaten selbst ein & bezahlen **ohne Personaleinsatz**.
- **Effizienz | Zeitersparnis** für Sie und den Kunden.
- **Mehr Ressourcen für Beratung** bei Produkten mit mehr Marge.



Ausleihe

Kasse

Rückgabe

**PM REC 210**  
**SB-Multitalent**  
für Bibliotheken &  
Verwaltungen

mit der passenden Schnittstelle  
zu Ihrem Bibliothekensystem.

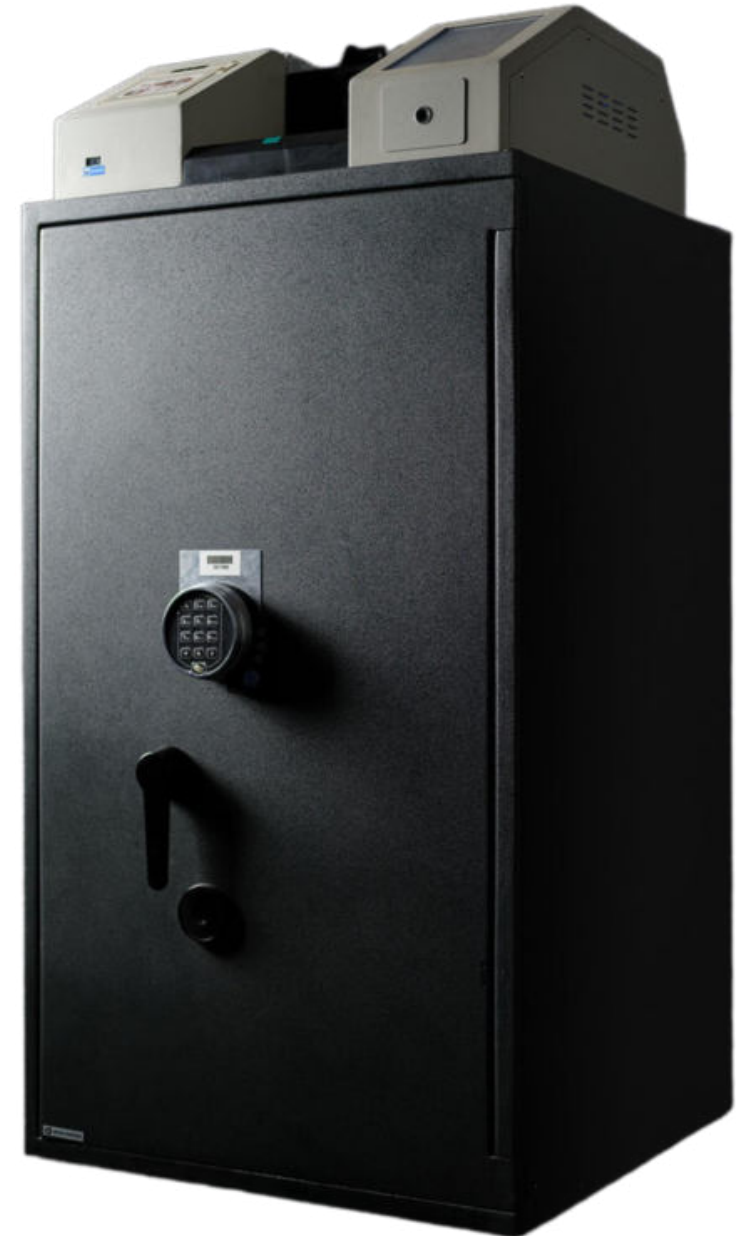


# Backoffice

## PerfectMoney Safe

---

### Smartsafe Einzahlautomaten



Beispielabbildung

# PerfectMoney Safe | Modelle

## Varianten Einzahltresore



Emil

Beispielabbildung



Oskar

Beispielabbildung



Erik

Beispielabbildung



**Abmessungen PM Safe**



**Emil**

Beispielabbildung



**Oskar**

Beispielabbildung



**Erik**

Beispielabbildung



**B x T x H**



**B x T x H**



**B x T x H**

**Abmessung  
Gewicht**

**230 x 275 x 550 mm  
ca. 100 kg**

**270 x 585 x 700 mm  
ca. 46,3 kg**

**CEN -L: 565 x 525 x 1250 mm | ca. 450 kg  
CEN-III: 620 x 600 x 1285 mm | ca. 480 kg  
CEN-IV: 620 x 600 x 1285 mm | ca. 480 kg**

**Tresortypen**

**12 mm Stahlblech**

**UL-291, CEN III**

**CEN-L, CEN-III, CEN-IV**



Beispielabbildung

### Einzahltresor Erik im Detail

- Kapazität: bis zu 4.000 Banknoten.
- Schnelligkeit: Verarbeitungsgeschwindigkeit von bis zu 600 Noten pro Minute
- Sicherheit: automatisierte Banknotenzählung und Echtheitsprüfung, ECB-zertifiziert
- Banknoten-Ablage: gestapelte Ablage in manipulationssicheren Kunststoff-Safebags.
- Einfache Bedienung: Steuerung bequem per Touch-Display
- Sicherheitsstufen: zertifizierte Tresortypen CEN-L, CEN-III und CEN-IV

### Erik als Free-Fall-Version

- **Mehr Kapazität:** bis zu 18.000 Banknoten.
- **Schnelligkeit:** Verarbeitungsgeschwindigkeit von bis zu 750 Noten pro Minute
- **Sicherheit:** sicher verschließbares Canvas-Safebag



YouTube Video <https://bit.ly/pmerik>





Beispielabbildung

### Einzahltesor Emil im Detail

- Einzelnotenleser
- Kapazität für ca. 1.200 Banknoten
- PC-System, Computerboard, 2-zeiliges Display und LAN-Netzwerkanschluss vorhanden
- integrierte Depositlösung für nicht lesbare Banknoten und Safebags
- Belegdrucker integriert
- einbruchsicherer Wertschutzschrank: 12 mm Stahlblech
- mechanisches Schloss S&G 6880 VDS Klasse 2 B
- Abmessungen in mm: 230 Breite x 275 Tiefe x 550 Höhe
- vorbereitet für Verankerung
- Gewicht ca. 100 kg

### Optionale Erweiterungsmöglichkeiten

- Bündelnoteneinzahler
- Elektronikschlösser
- Sealbags für Kassette
- Beschichtung: RAL-Farben auf Anfrage









Beispielabbildung

### Einzahltesor Oskar im Detail

- Hochleistungssensoren für die Banknotenprüfung
- Zufuhrkapazität von 100 Banknoten
- Verarbeitungsgeschwindigkeit bis zu 5 Noten/Sek. und 300 Noten/Min.
- ununterbrochene Einzahlungsfunktion
- Falschgeldererkennung, Seriennummernlesung (OCR)
- Belegdrucker integriert
- Bedienung per 4,3-Zoll-Farb-Touchpanel
- Fernverwaltung und -Aktualisierung
- Anschlüsse USB und LAN
- Banknotenkassette für ca. 2.000 Banknoten | Cavas-Tasche für ca. 3.000 Banknoten
- Abmessungen in mm: 270 Breite x 585 Tiefe x 700 Höhe
- 2 mm Stahlblech, 8 mm starker Safe
- Gewicht ca. 46,3 kg
- Stromversorgung 100 - 240 V Wechselspannung
- Sicherheitsstufen: Tresortypen UL-291, CEN III

## Herkömmlicher Bargeldkreislauf im EH ohne Automatisierung

			
<p><b>1. Bargeld wechselt den Besitzer</b></p> <ul style="list-style-type: none"> <li>✗ Kassenspersonal zählt das Bargeld mehrmals per Hand im 4-Augen-Prinzip (Zeitaufwand)</li> <li>✗ Kassenspersonal kontrolliert Kassenbestand bei Schichtbeginn/-wechsel, erstellt Zählprotokolle</li> <li>✗ manueller Kassenabschluss und Suchen nach Kassendifferenzen, Fehlbeträgen</li> </ul>	<p><b>2. Bargeldzählen im Backoffice</b></p> <ul style="list-style-type: none"> <li>✗ Mitarbeiter zählen und prüfen das Bargeld erneut im 4-Augen-Prinzip. Das Bargeld wird danach in die Tresore im Backoffice gebracht.</li> <li>✗ das Prüfen des Bargelds kostet viel Zeit und ist fehleranfällig</li> <li>✗ <b>keine</b> vorläufige Wertstellung durch Ihre Bank</li> </ul>	<p><b>3. Werttransport (WTU)</b></p> <ul style="list-style-type: none"> <li>✗ Vorgesetzter prüft aus Tresor entnommenen Betrag, der zum Werttransporter gebracht wird</li> <li>✗ der Werttransporteur wird <b>regelmäßig</b> für Geldtransporte beauftragt</li> </ul>	<p><b>4. Geld auf der Bank</b></p> <ul style="list-style-type: none"> <li>✗ Abhebungen werden <b>nicht</b> automatisch mit Barbeständen im Backoffice abgeglichen</li> <li>✗ Bargeldtransport zur Bank nimmt Zeit in Anspruch und verzögert Wertstellung</li> </ul>

## Bargeldkreislauf mit PerfectMoney Front- und Backoffice-Lösung

			
<p><b>1. Bargeld wechselt den Besitzer</b></p> <ul style="list-style-type: none"> <li>✓ PerfectMoney POS-Lösungen zählen das Bargeld <b>automatisch</b></li> <li>✓ Mitarbeiter haben mehr Zeit für Kunden und für andere Aufgaben</li> <li>✓ Kassenabschluss in 2 Minuten per Mausklick ohne Differenzen und Bargeldschwund</li> </ul>	<p><b>2. Bargeldzählen im Backoffice</b></p> <ul style="list-style-type: none"> <li>✓ automatisierte PerfectMoney-Lösungen zählen und prüfen die Bargeldbestände <b>sekundenschnell, sicher und fehlerfrei</b></li> <li>✓ Einsparung von viel Zeit und Ressourcen</li> <li>✓ <b>vorläufige Wertstellung Ihrer Einnahmen</b> durch Ihre Bank</li> </ul>	<p><b>3. Werttransport (WTU)</b></p> <ul style="list-style-type: none"> <li>✓ Abholungen durch WTU können koordiniert und stark optimiert werden. Bargeld ist wiederverwendbar, das reduziert die Ausgaben deutlich</li> <li>✓ WTU holen und bringen Bargeld nur <b>bei tatsächlichem Bedarf</b></li> </ul>	<p><b>4. Geld auf der Bank</b></p> <ul style="list-style-type: none"> <li>✓ Barbestände werden automatisch abgeglichen</li> <li>✓ Banken können mit Bargeldbeständen aus dem Backoffice automatisch Gutschriften auf den Konten vornehmen</li> </ul>



# NEU Shop-Funktion mit Einzelbons

Steigern Sie Ihre Effizienz und Ihren Umsatz mit der neuen Einzelbon- Funktion im gastronomischen Bereich in Markthallen sowie auf Veranstaltungen, Festivals ...

Profitieren Sie von einem SB-Bezahlautomaten mit Shop-/Imbiss-Funktion & Einzelbon-Ausgabe ultimativ.

Ihre Kunden wählen am Bezahlautomaten selbständig Speisen und Getränke und bezahlen bar oder unbar.

Mit den Einzelbons erfolgt anschließend die Abholung an den unterschiedlichen Ausgabestationen.

So nutzen Sie und Ihre Mitarbeiter Ihre Ressourcen sinnvoll.



# NEU Shop-Funktion mit Einzelbons

- Durch die Entlastung beim Bestellprozess haben Sie und Ihre Mitarbeiter mehr Zeit für Ihre Kunden und die Zubereitung von Speisen und Getränken.
- Sie erzielen dadurch mehr Umsatz in kürzerer Zeit.
- Auch eine gemeinsame Kassenstation mit anderen Caterern ist möglich. Teilen Sie sich einen oder mehrere SB-Kassenautomaten. Die Aufteilung des Umsatzes ist ein Kinderspiel.
- Tracking & Reporting: Einfache Auswertung der erfolgreichsten Artikel und deren Umsatzvolumen. Einfachere Planung des Lebensmitteleinsatzes und dadurch mehr Gewinn mit den erfolgreichsten Artikeln.





# NEU Shop-Funktion mit Einzelbons für Festivals etc.

Dr. Raid Gharib, Asamodo by Asado Grillkultur GmbH, Flein



„Wir haben den Kassenautomaten Vicky auf diversen Festivals und Events eingesetzt. Überrascht hat uns die erhebliche Vereinfachung unserer Arbeitsabläufe und die höhere Effizienz. Dadurch sparen wir jede Menge Zeit und setzen deutlich mehr um. Dank des hygienischen Arbeitens ohne ständige Unterbrechungen durch den Bezahlvorgang können wir auf ständige Handschuhwechsel verzichten. Es muss auch kein extra Mitarbeiter für die Kasse abgestellt werden.“

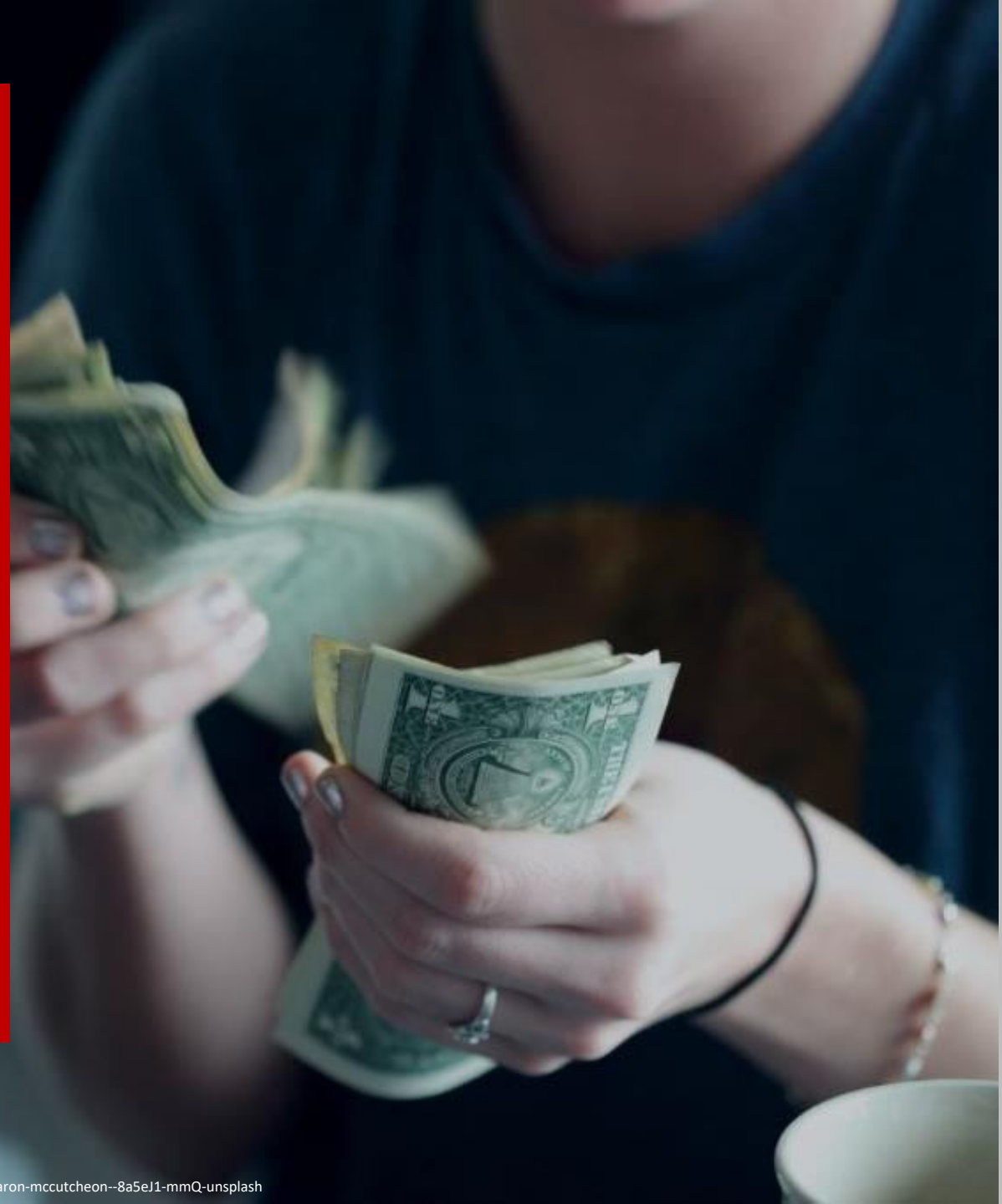
**Ganz begeistert sind wir vom Shop-System mit Einzelbon-Funktion.** Mit den Einzelbons ist an der Ausgabestation klar, was genau der Kunde bestellt hat. Denn die Namen des Streetfoods wie Pán de Picanha oder Choripán können sich nicht alle so gut merken, dafür aber das besondere kulinarische Erlebnis, das sie bei uns haben.“

# Was darf es für Sie sein?

- Mehr **Effizienz** und dadurch
  - mehr Zeit für Beratung/Zusatzverkäufe
  - Kostenersparnis
  - zufriedenerere Kunden & Mitarbeiter
- **Bis zu 10 % mehr Bargeld in der Kasse beim abendlichen Kassenabschluss**
- Mehr **Hygiene** und weniger Handschuhe

**Oder einfach alles in einem?**

**Also PerfectMoney!**





# Ihre Vorteile – Ihr Gewinn

Und die entscheidende Frage: Wer hat Ihr Geld in der Hand?

- ✓ Bargeldschwund wird verhindert
- ✓ Bargeldsicherung – Überfallrisiko vermindert
- ✓ Kassenabschluss mit wenigen Mausklicks in 2 Minuten
- ✓ jederzeit auf Kassennachschau vorbereitet
- ✓ immer korrekter Kassenbestand – keine strafbaren Fehlbestände
- ✓ keine Wechselgeldfehler
- ✓ Falschgeld wird abgewiesen
- ✓ Kassenverantwortung und Kassenübergaben entfallen

# 6 gute Gründe, warum Sie mit einem zeitsparenden Bezahlprozess größere Brötchen backen.

1

**keine Kassendifferenzen** durch Wechselgeldfehler, Falschgeld, fehlerhafte Buchungen etc.

2

**mehr Hygiene** durch Trennung von Lebensmitteln & Bargeld und Unterbrechung der Kontaktkette

3

**mehr Zeit, mehr Kundendurchsatz, mehr Umsatz** durch optimierte Abläufe und mehr Beratung

4

**hohe Investitionssicherheit** durch flexibel erweiterbare Front- und Backoffice-Lösungen

5

**unzählige Möglichkeiten** wie Cashback, Self-Scanning/-Checkout, Shop-Funktion, Apple/Google Pay usw.

6

**Know-how vom Experten für Bezahlösungen** für optimal auf Ihre Bedürfnisse zugeschnittene Lösungen



**6 gute Gründe,**  
warum Sie mit  
automatisierten  
**Bezahlösungen** die  
süßesten Früchte ernten.

1

großes  
**Einsparpotential &  
schnelle Amortisation**  
durch Optimieren und  
Digitalisieren des  
Bargeldmanagements

2

**mehr personelle &  
finanzielle Ressourcen**  
durch Abgabe von  
Aufgaben an die  
Technik

3

**weniger Fehlerquellen**  
durch Wegfall von  
**Kassenübergaben,**  
kein mehrfaches  
Geldzählen durch  
Kassierer/Kassen-  
aufsicht

4

**mehr  
Kundendurchsatz,  
Umsatz und Zeit für  
Zusatzverkäufe/  
Beratung** steigert das  
Einkaufserlebnis Ihrer  
Kunden

5

**mehr Effizienz bei der  
Bargeldverarbeitung  
aufgrund geringerer  
Kosten** für die gesamte  
Bargeldhandhabung  
(Bank, Wertspediteur)

6

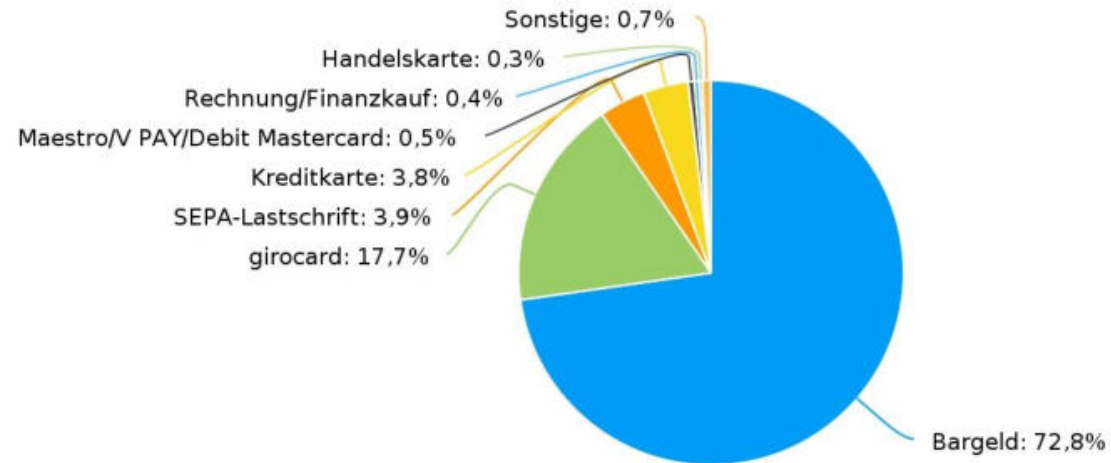
mehr Gewinn durch  
vereinfachte,  
webbasierte  
**Filialsteuerung/  
Controlling** für sicheres,  
kostengünstiges  
Bargeldhandling

# Deutsche Verbraucher bevorzugen anonyme Barzahlung mit 59 %

**72,9 %** der Transaktionen erfolgten lt. EHI Retail Institute 2019 im dt. Einzelhandel bar. Vor allem kleinere Einkaufsbeträge werden bar bezahlt.

**22,09 €** betrug 2019 der durchschnittliche Betrag pro Einkauf im stationären Handel. Welche Anteile am Transaktionsvolumen girocard, Kreditkarte & Co. einnehmen, zeigt die Statistik.

Anteil der einzelnen Zahlungsarten an der Gesamtzahl der Transaktionen im deutschen stationären Einzelhandel im Jahr 2019 (in Prozent)



Transaktionen im Einzelhandel im engeren Sinne = 20 Mrd. Einkäufe (exkl. Kfz, Mineralöl, Apotheken, E-Commerce/Versandhandel, inkl. Tankstellen-Shops)

Quelle: EHI Retail Institute



# Relevante Studien, Zahlen und Fakten

**Die Pandemie sorgt für den Durchbruch der digitalisierten Zahlung am POS – 68 % der Kunden haben Ihr Zahlverhalten geändert** – Paymentstudie ECC | IFH Köln 01.2021

**Bargeld ist nach wie vor das beliebteste Zahlungsmittel an der Ladenkasse.**

Doch schon heute zahlt **jeder Dritte kontaktlos.**

Geschäftsinhaber sind gezwungen auf das veränderte Konsumverhalten zu reagieren und zu digitalisieren. Die Bonhöhe scheint irrelevant – Kleinstbeträge bis hin zu 500 €.

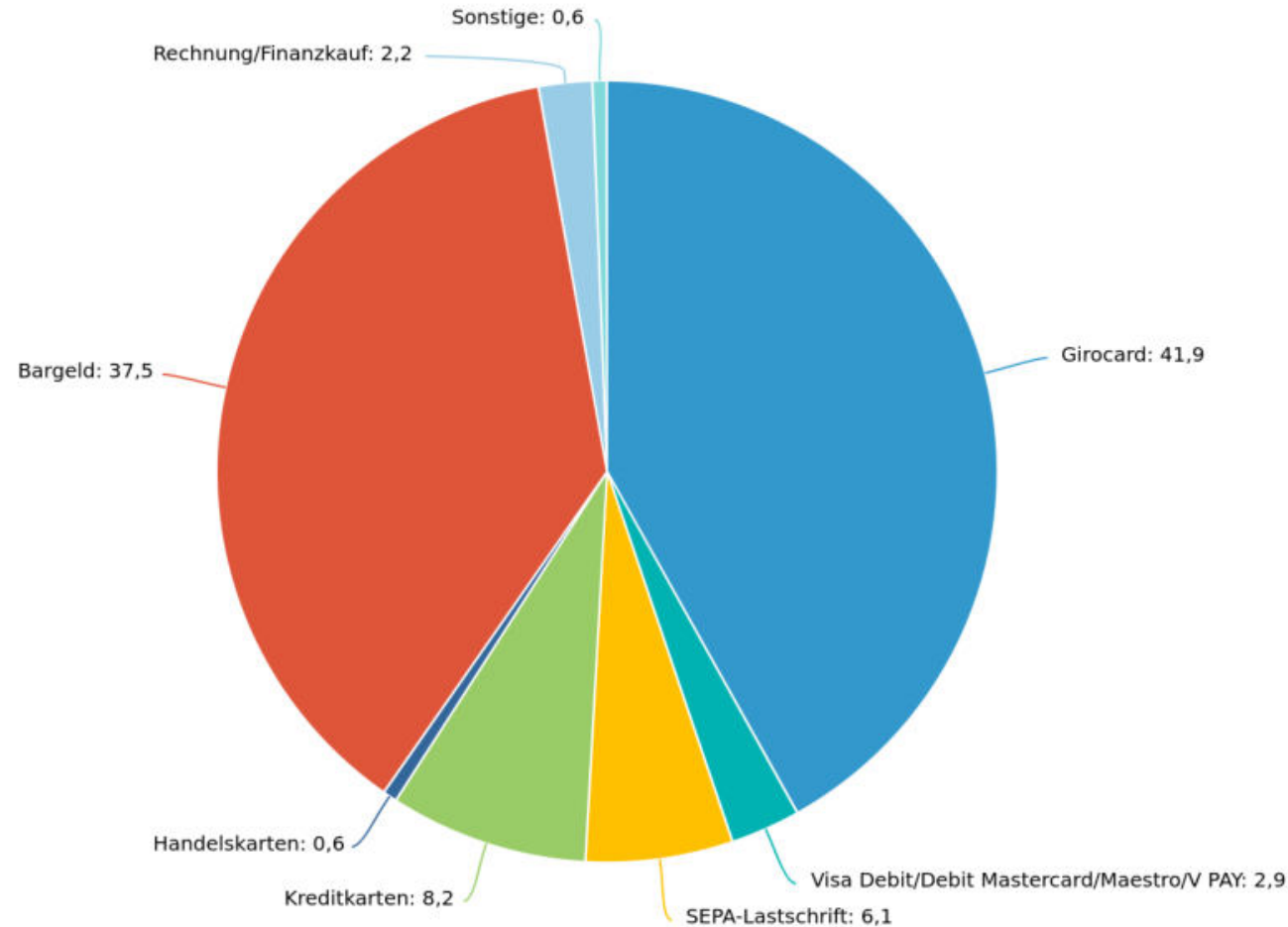
Kontaktloses Bezahlen am POS ist **für jeden zweiten Konsumenten eine Selbstverständlichkeit.**

**Payment-Mix wichtiger denn je**

- Rund **1/3** der Konsumenten präferiert Geschäfte, die digitales Bezahlen ermöglichen.
- **17 %** meiden sogar Geschäfte, die nur Bargeld akzeptieren.
- Zusätzlich zur **Barzahlung (63 %)** sind Zahlung per **Girocard (50 %)**, **kontaktloses Zahlen per NFC oder QR-Code (46 %)** und per **Kreditkarte (42%)** wichtig.

# Relevante Studien, Zahlen und Fakten

Umsatzanteile der Zahlungsarten am Einzelhandelsumsatz in Deutschland im Jahr 2022 (in Prozent)



- **Wichtig: Grundlage der Studie sind die Umsatzanteile!**

Laut Studie der Europäischen Zentralbank (EZB) ist **Bargeld immer noch das am häufigsten genutzte Zahlungsmittel in Geschäften bezogen auf die Anzahl an Transaktionen** – siehe nächste Seite

Stationärer Einzelhandelsumsatz im engeren Sinne = 465 Milliarden Euro (exkl. Kfz, Mineralöl, Apotheken, E-Commerce/Versandhandel, inkl. Tankstellenshopumsätzen)  
Quelle: EHI Retail Institute



# Relevante Studien, Zahlen und Fakten

## Studie der Europäische Zentralbank (EZB, Stand Dez. 2022)

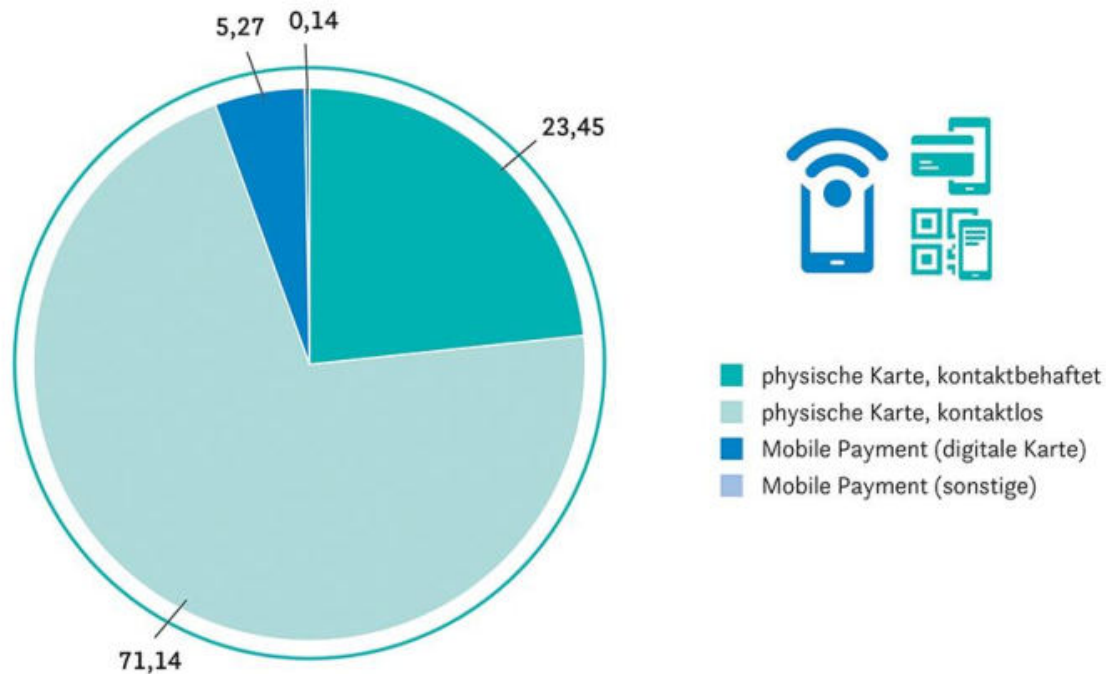
- Bargeld immer noch das am häufigsten genutzte Zahlungsmittel:  
**59 % der Zahlungen an der Ladenkasse erfolgten in bar.** 2019 waren es 79 %.
- **60 %** der Befragten ist **Barzahlung** als zusätzliche Zahlungsoption **wichtig**.
- **Gleichzeitig beschleunigte die Pandemie den Trend zu elektronischen Zahlungsmitteln:**
  - Anstieg der Online-Käufe auf **17 Prozent** nach 6 % im Jahr 2019.
  - Anstieg der **Kartenzahlungen** an der Ladenkasse um 9 Prozentpunkte auf **34 %**.
  - Der Großteil der Zahlungen erfolgt **kontaktlos**.
  - Kartenzahlungen sind die bevorzugte Zahlungsmethode für größere Beträge. Auf sie entfällt mittlerweile ein höherer Anteil der Zahlungen als auf Bargeld. **umsatzbezogen (59,7 %)**

# Relevante Studien, Zahlen und Fakten

## Technische Abwicklung unbarer Bezahlprozesse im Handel

Hochgerechnete Anteile physischer, kontaktloser und mobiler Transaktionen 2022

Anteile in Prozent



Berechnungsgrundlage: 7,062 Mrd. kartengestützte Bezahlvorgänge plus 10 Mio. sonstige mobile Bezahltransaktionen; ohne Verkäufe auf Rechnung/Finanzkäufe/Gutscheinkarten etc.; inkl. Girocard, Kreditkarten, SEPA-Lastschrift, Maestro/V PAY, Handelskarten

Quelle: EHI-Studie Zahlungssysteme im Einzelhandel 2023



# Relevante Studien, Zahlen und Fakten

## EHI Studie Zahlungssysteme im Einzelhandel 2023 (Mai 2023)

- Der Anteil mobiler Bezahlvorgänge via Smartphone/-watch hat 2022 zugenommen.
- 5,4 Prozent (2021: 3 %) aller kartengestützten Bezahlvorgänge werden mit digital im Smartphone hinterlegter Karte abgewickelt.
- Favorisierte Apps: Apple Pay, Google Pay, Apps der Sparkassen- u. Genossenschaftsbanken.
- Kontaktloses Bezahlen mit Präsenz der Karte hat noch einen großen Vorsprung: 71,1 Prozent aller Beträge unter 50 € werden ohne PIN-Eingabe erledigt.

# Relevante Studien, Zahlen und Fakten

## Kundenfrust im stationären Handel vermeiden

Wissen Sie, was Ihre Kunden beim Einkauf am meisten stört?

Es sind vor allem Dinge im Zusammenhang mit dem Bezahlvorgang:



**73 % ärgern sich über zu wenige geöffnete Kassen und entstehende Warteschlangen**



**Die Toleranz bei der Wartezeit ist gering!  
45 % möchten max. 3 Minuten und kaum ein Kunde länger als 5 Minuten warten.**



# Relevante Studien, Zahlen und Fakten



Wussten Sie, dass ...

„77 % der Kunden möchten ihre Ware lieber selbst scannen, um das Geschäft schneller verlassen zu können.“

# Relevante Studien – Selbstbedienung | Self-Checkout

## Trend in Europa Self-Scanning Lösungen | Scan and Go

**38 %** der Händler bieten diese Lösung an  
**21 %** der Händler wollen sie einführen

## Wachsender Bedarf

### vor der Pandemie

**40 %** der Verbraucher bevorzugen SB-Kassen | Self-Checkout (SCO)

### während der Pandemie

**60 %** wünschen sich mehr SCO-Kassen

**25 %** möchten Self-Scanning nutzen



**30 %**

der Entscheider zählen Self-Scanning | Self-Checkout zu den wichtigsten Technologie-Trends im Handel.



# 5 Gründe warum Menschen Bargeld nutzen & auch in Zukunft nutzen werden

**Bargeld hilft beim Wirtschaften/  
Haushalten**

**Bargeld ist unabhängig  
von Technik, Computern  
& Strom**

**Bargeld ist frei von  
versteckten Kosten &  
Gebühren**

**Bargeld ist  
anonym & sicher**

**Bargeld ist  
zuverlässig und direkt  
verfügbar.**

**Bargeld ermöglicht einen  
besseren & aktuellen  
Überblick über Ausgaben &  
Guthaben.**

**Bargeldzahlungen  
funktionieren auch, wenn  
elektronische  
Zahlungsmethoden nicht  
verfügbar sind.**

**Für Barzahlungen gibt es  
sogar Rabatte statt  
zusätzlicher Kosten.**

**Bei Barzahlung sind  
Privatsphäre und  
persönliche Daten  
geschützt.**

**Bargeld funktioniert immer,  
auch in Notfällen &  
Stromausfall.**

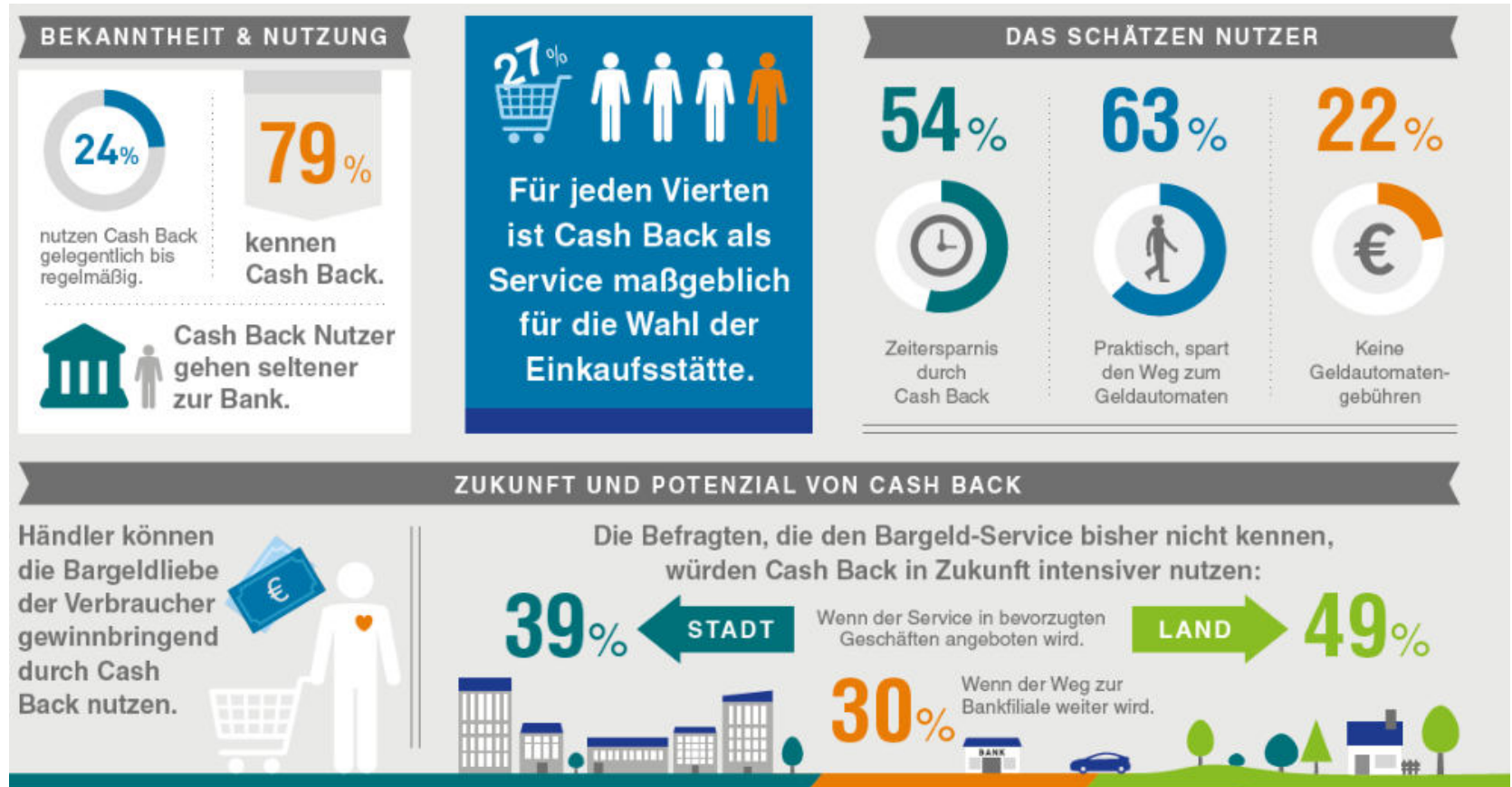
# Cashback zur Bargeldbeschaffung für Ihre Kunden & mehr Umsatz für Sie

Da **72,9 %** der Einkäufe bar bezahlt werden, benötigt Ihr Kunde Bargeld. Und das bei abnehmender Anzahl an Banken und Bankautomaten & schwierigerer Bargeldversorgung, besonders auf dem Land!

Deshalb ist die **Cashback-Bargeldversorgung beim Einkauf im LEH** der Renner, wie Studien belegen.

## Die Vorteile

- Mehr Komfort durch **Zeit- & Gebührenersparnis** für Ihre Kunden.
- **Geringere Kosten für Sie** durch Einsparungen bei der Bargeldhandhabung.



Quelle: KANTAR, „Cash Back Nutzung in Deutschland 2019“.  
KANTAR hat im Auftrag von GLOFY 1.051 deutsche Internetnutzer im Alter zwischen 16 und 64 Jahren zum Thema Cash Back befragt. Die Umfrage erfolgte im Januar 2019. Methode: Online-Mehrthemenbefragung.

**Voraussetzung für Cashback ist lediglich ein Kartenterminal, das jederzeit nachgerüstet werden kann.**



# Cashback – die neue Rolle des Handels

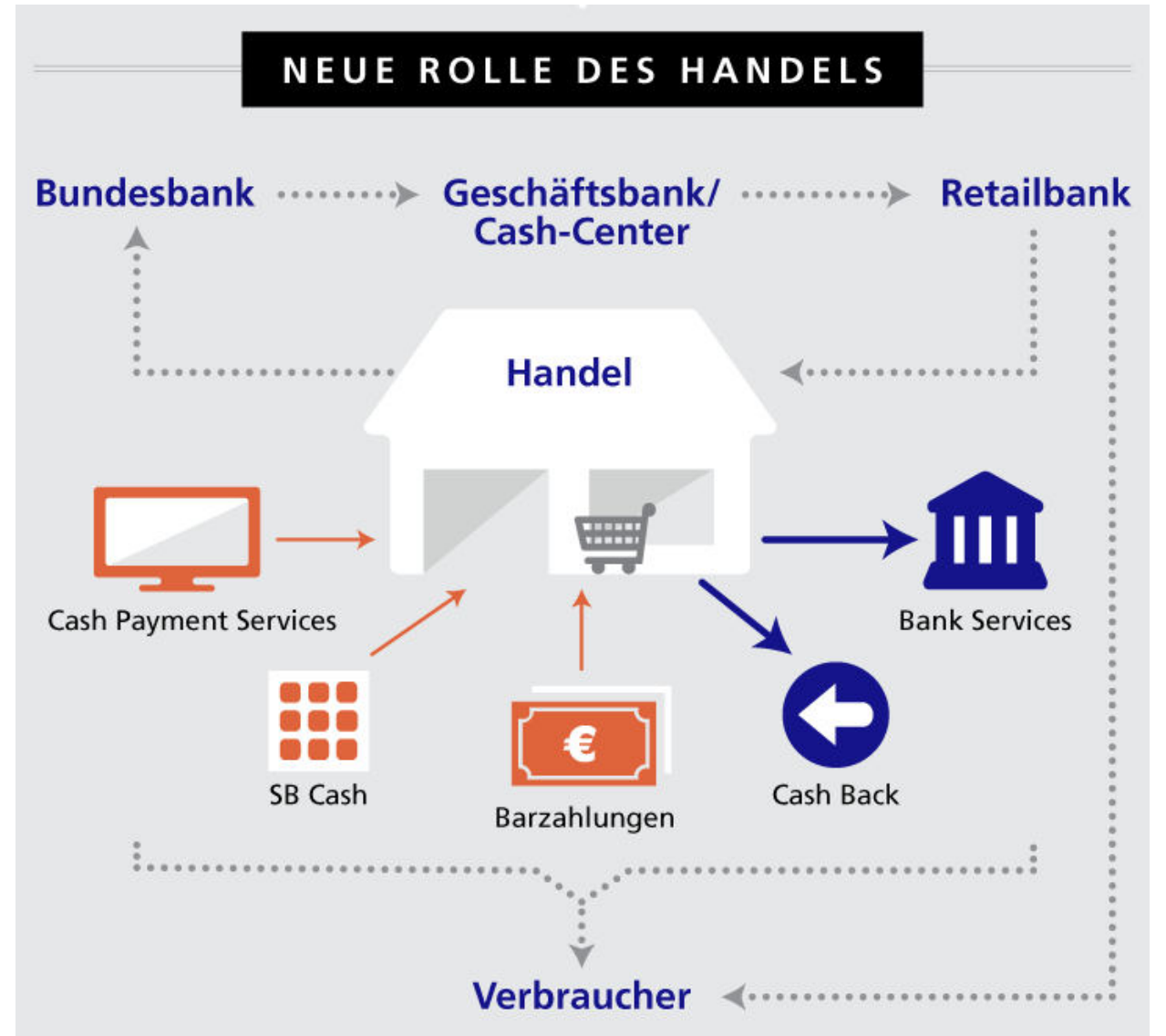
Die Banken- und Automatendichte sinkt sehr schnell, wodurch die Bargeldversorgung Ihrer Kunden vor allem im ländlichen Raum immer schwieriger wird.

Rund 20.000 dt. Geschäfte bieten Cash Back an.

**Nutzen Sie die Bargeldversorgung als Kundenmagnet, stiften Sie Kundenmehrwert & sorgen Sie für Zusatzverkäufe.**

Lt. KANTAR-Studie wählt jeder Vierte das Geschäft abhängig davon, ob Cashback-Service vorhanden ist.

**Bieten Sie Convenience und fragen Sie Ihre Kunden: „Hätten Sie gern noch etwas Bargeld?“**



Quelle: <https://locationinsider.de/das-ende-des-bargelds-naht-so-schnell-nicht/>

PerfectMoney

# Bezahlautomaten nehmen kein Falschgeld an

**Polizei und Bundesbank warnen vor Falschgeld namens Movie Money.** Seit Corona sind 24 % mehr Falschgeld im Umlauf.

**Vor allem 10- und 20-Euro-Banknoten.**

Ein Bezahlautomat überprüft automatisch alle Banknoten und Münzen auf Echtheit.

## Ihre Vorteile

- erspart Ihnen Verluste
- Zeitersparnis
- mehr Sicherheit für Sie, Ihre Mitarbeiter & Kunden
- Entlastung Ihrer Mitarbeiter: weniger Stress beim Kassiervorgang, mehr Fokus auf Service & Beratung für Zusatzverkäufe





# Junge und ältere Menschen lieben Bezahlautomaten – besonders bei geringerer Sehstärke

- sie freuen sich der Vorteile wegen schnell mit dem Automaten an
- behalten das Gefühl von Selbständigkeit, denn sie können **einfach Münzen und Banknoten** einwerfen und
- haben immer die Sicherheit, dass der Automat richtig rausgibt, das **Wechselgeld stimmt** und
- sie vertrauen den hygienischen Aspekten & Vorteilen



Loving  
capable  
kind  
worthy  
giving  
beautiful

Quelle sincerely-media-h91kx6Z128-unspl

# Erweiterungen machen Ihren Automaten noch verkaufstüchtiger

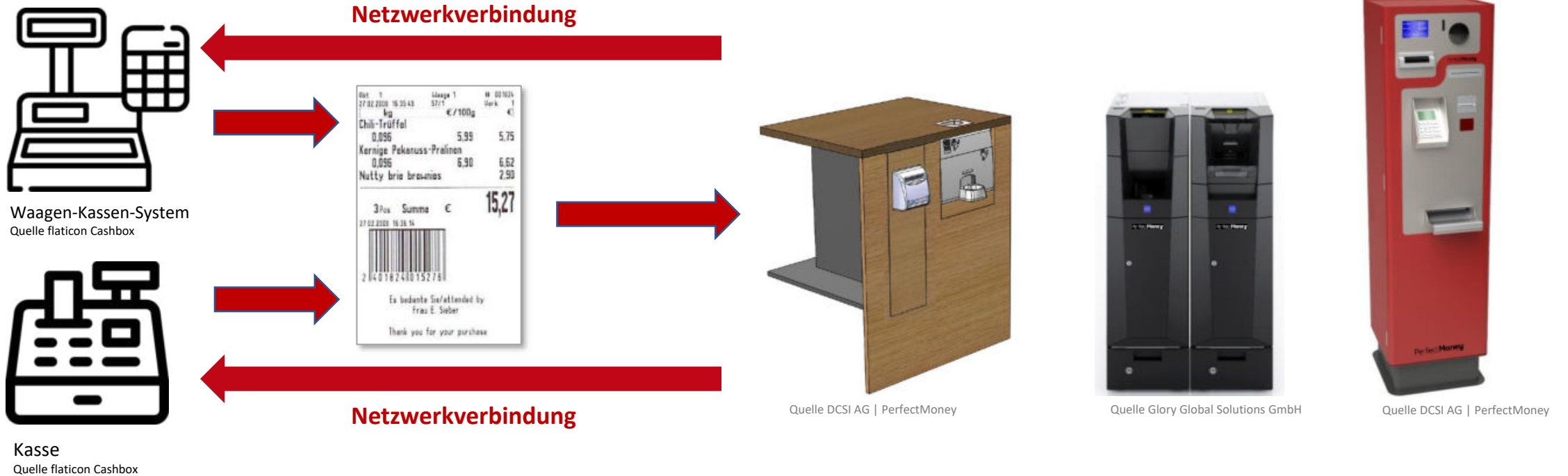
- **Pfandfunktion**
- Auszahlung von Pfandbeträgen mit Barcode/einer Pfandkarte
- **Shopfunktion**
- Auswählen und Bezahlen von Produkten am Bezahlautomaten
- **Entnahme und Einzahlung**
- protokollierte Aus- und Einzahlung von Bargeld z. B. für Eigenbedarf
- **Gewinnspielfunktion**
- verschiedene Möglichkeiten von Gewinnspielen am Bezahlautomat, z. B. jeder 10. Kunde bekommt einen Sofortgewinn
- **Gutscheinfunktion**
- Verkauf und Einlösen von Gutscheinen
- **Umsatzauszahlung**
- Auszahlung des Tagesumsatzes mit wenigen Mausklicks
- **Cashback** (nur in Verbindung mit Kartenzahlung möglich)

**Anpassbare Technologie bietet Ihnen Investitionssicherheit.**





# Die Barcode-Anbindung an Ihr Kassensystem



1. Am Waagen-Kassen-Verbund wird ein Bon mit Barcode ausgedruckt.
2. Dieser Strichcode wird vom Verkäufer oder Kunden am Scanner, der am PerfectMoney Bezahlautomaten angeschlossen ist, eingelesen.
3. Der Zahlbetrag erscheint auf dem Display.

4. Das Wechselgeld wird bei Barzahlung sowohl in Münzen als auch in Banknoten ausgegeben.

# Die Kassenanbindung an den Bezahlautomaten

**SDS-Kassensysteme®**  
 16761 Hennigsdorf / Berlin  
 Fabrikstraße 11A  
 KassenID: 111111  
 UstId: DE123456789

Datum: 02.01.2020  
 Zeit: 16:45:10  
 Beleg Nr: 5458216  
 Mitarbeiter: Maxi Muster

Anzahl	Artikel	EUR
1	Erdbeeren A	2,55

Rechnungsbetrag	EUR	2,55
Bar gegeben		5,00
Rückgeld		2,45

Steuersatz	Netto	MwSt	Brutto
A 7 % MwSt	2,38	0,17	2,55
Summe MwSt	2,38	0,17	2,55

TSE Signatur GJMBTsRJoSRJH  
 doNGFTRFTUFFVN  
 +FFdbGFkMWiJ+Gdt  
 SpODgCXNCDZdBF  
 abTKt8OkcMWdFKI  
 Yk6GWMFSPD==

TSE - Transaktion 236  
 TSE - Start 2020-01-02T16:45:10.000Z  
 TSE - Stopp 2020-01-02T16:45:12.000Z  
 TSE - Seriennummer 612  
 TSE - Signatursaccount ecdsa-plain-SHA256  
 TSE - Zeitformat ABCdefgHijklmnOPQ  
 TSE - HashAlgorithmus ORSTuiWXZ11813B  
 TSE - PublicKey GAONFRSLKNDFFH  
 JuDZTFBFNCHDCN  
 KIDH7ZiBFNCHDCN  
 KIDH7ZiBFNCHDCN  
 HxkGF8DhJFFJH=



Leistendes Unternehmen

Daten des Geschäftsvorfalles

Bonpositionen

Zahlarten

Umsatzsteuer

abgesicherte Daten

laut KassenSichV

QR-Code optional



Waagen-Kassen-System  
 Quelle flaticon Cashbox



Kasse  
 Quelle flaticon Cashbox



Quelle DCSI AG | PerfectMoney



Quelle Glory Global Solutions GmbH



Quelle DCSI AG | PerfectMoney

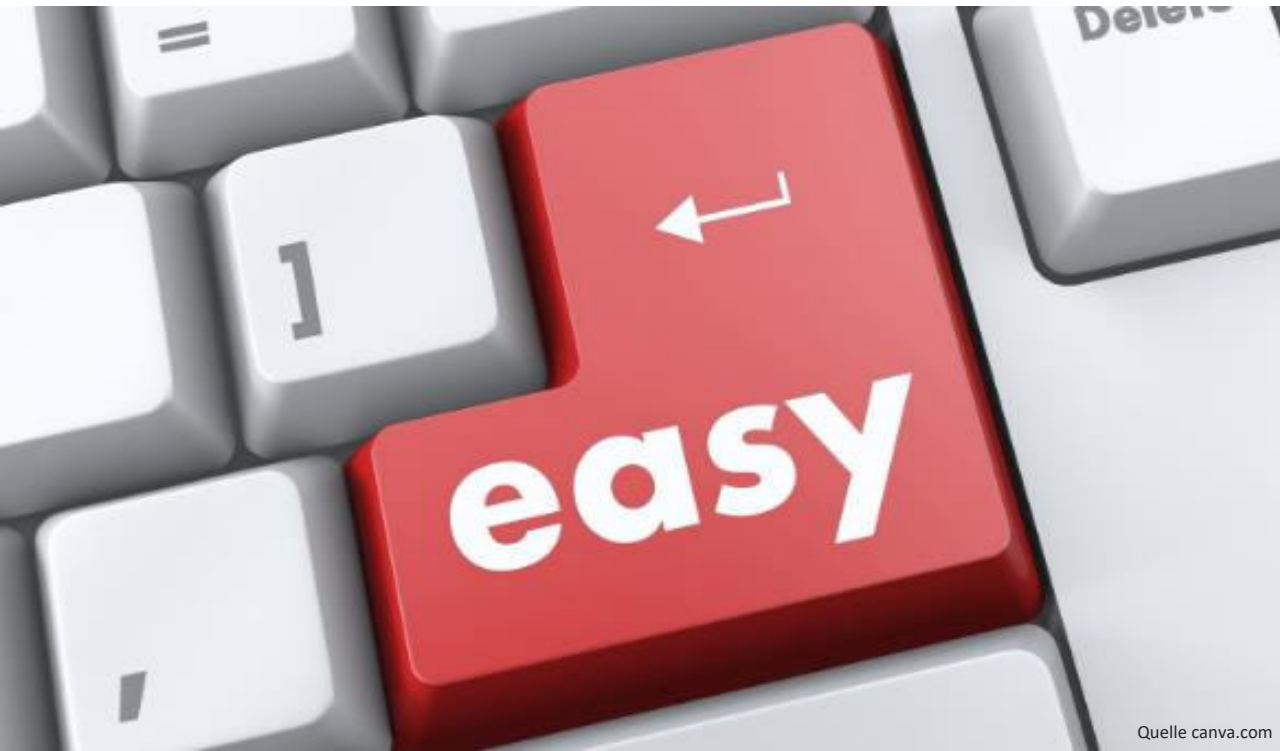
1. Die Kasse übermittelt per Anbindung den Zahlbetrag an den Bezahlautomaten.
2. Das Kundendisplay zeigt den Betrag an.
3. Ihr Kunde bezahlt bequem am Automaten. Der Verkäufer verpackt die Ware, er hat keinerlei Kontakt zum Geld.
4. Das Wechselgeld wird bei Barzahlung sowohl in Münzen als auch in Banknoten ausgegeben.



# Handhabung kinderleicht

Entlasten Sie Ihre (Verkaufs-)Mitarbeiter

Einfacher & schneller Kassierprozess für Verkäufer und Kunde. Der abendliche Kassenabschluss ist stress- und fehlerfrei in wenigen Mausklicks erledigt. **Der Bezahlautomat nimmt überall Belastung raus und sorgt für Hygiene und kürzere Wartezeiten für den Kunden.**



## Einweisung | Schulung

Zur Einführung erhalten Sie, und Ihre Mitarbeiter eine leicht verständliche Schulung in die Handhabung. Störungen versucht der Automat selbst zu beheben. Ist das nicht möglich, zeigt er an, wo sie ist und wie sie beseitigt werden kann. Selbstverständlich können Sie auch auf die Hotline-Servicemitarbeiter zurückgreifen.

PerfectMoney

# Online Support

## Hilfe unkompliziert per Fernwartung

Nicht nur unsere Bezahlssysteme sind digital, der Kundenservice ist es auch. Sie bekommen schnelle Hilfe unseres kompetenten Onlinesupports, wenn es mal hakt. Die Experten können dank moderner Kommunikationswege viele Serviceaufgaben über Fernwartung erfüllen.



Quelle wu-yi-SEgJqTJ91c4-unsplash

## PerfectMoney Support

**T +49 (0)7131 15588-0**

**support@perfect-money.de**

## Techniker anfordern

**auch außerhalb regulärer Geschäftszeiten**

Für den reibungslosen Geschäftsbetrieb sorgt im Bedarfsfall unser **Netz von deutschlandweit 180 Technikern**.

Minimale Ausfallzeiten sind oberste Priorität: unsere Techniker sind im Bedarfsfall **innerhalb von 4 Stunden** bei Ihnen – auf diesen Service können Sie Montag bis Samstag zurückgreifen.

PerfectMoney®





## Wir können auch **warten** ...

---

**beispielsweise jährlich Ihren Bezahlautomaten.**

- # Regelmäßige Wartung beugt Störungen vor und gewährleistet langfristigen Werterhalt.
- # Automatische jährliche Terminvereinbarung für die Wartung.
- # Wartungskosten werden durch die vereinbarte Pauschale zur planbaren Größe.

## Mehr Effizienz & mehr Bargeld in der Kasse zu überschaubaren Anschaffungskosten

Sie möchten die Vorteile einer Bezahlösung zu monatlich kalkulierbaren Kosten nutzen? Dann informieren Sie sich über unser Leasingangebot.

- Leasing-/Mietkaufoption bei positiver Bonität mit attraktiven Konditionen wie z. B. Rückvergütung
- Bezahlösungen gibt es je nach Ausstattung schon ab **4,99 €/Tag**, gerechnet auf 60 Monate

**Schnelle Amortisierung durch Ihre Einsparungen bei der Bargeldhandhabung.**





# Vielen Dank!

---



PerfectMoney | Eine Marke der DCSI AG



+49 (0)7131 155 88-0



info@perfect-money.de



perfect-money.de

PASSION LED US HERE



PerfectMoney®